

จงมีความเชื่อมั่นคง

เทียบ โคลโลสี่ 2:7

30 สิงหาคม 2012

THERESA LUCKY



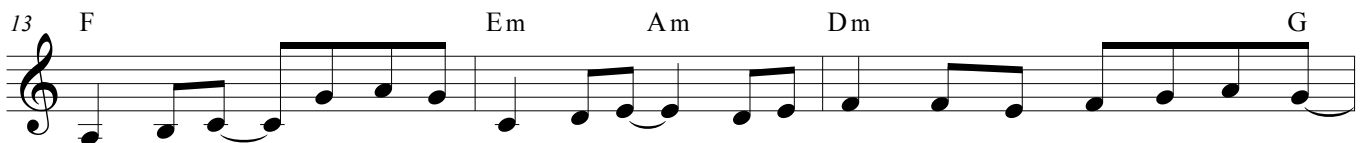
เรา ทุก คน ต่าง ได้ รับ พระ พร เพื่อ มา รับ ใช้ ซึ่ง กัน และ กัน และ



ถูก เลือก สรร ให้ มา ร่วม ทำ งาน ใน แผน การ ความ รอด ของ พระ องค์



เพราะ ความ รัก ของ พระ คริส ต เจ้า ผลัก ดัน เรา ด้วย ความ ท้าย ทาย จง



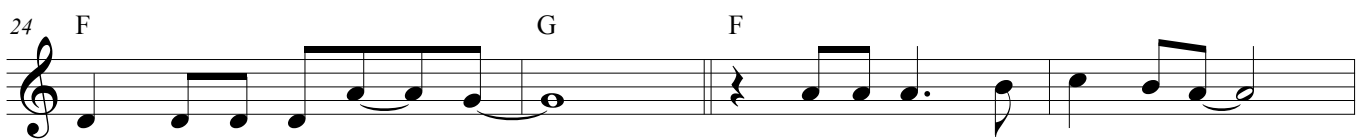
เป็น ดั่ง เกลือ และ แสง ที่ ส่อง ประ กาย ให้ ชี วิต เป็น เครื่อง หมายถึง ถึง พระ องค์



ให้ พระ วา จา เป็น ดั่ง ไคโม ส่อง นำ ทาง เรา ก้าว ตรง สู่



พระ รา ชัย และ ศีล มหา ส นิท เป็น พ ลัง ให้ กาย และ วิญ ญาณ ด้าน



ทาน การ ประ จัญ มาก มาย เรา จะ มี ความ เชื่อ มั่น คง

28 Em Dm E7

หยัง ราก ลง ใน ความ รัก ของ พระ เจ้า__ ไม่ หวัน ไหว แม้ อุ ป สรรค มาก

32 Am C F Em

มาย เพียง ไหน__ เป็น ดั่ง เรือ ที่ พร้อม เผ ชิญ คลื่น ลม แรง ที่

37 Dm G7 C

โหม เข้า ไล่__ จะ ถึง ฝั่ง ได้__ ด้วย เชื้อ วาง ใจ ใน พระ องค์__