

# นั่น...แม่ของเจ้า

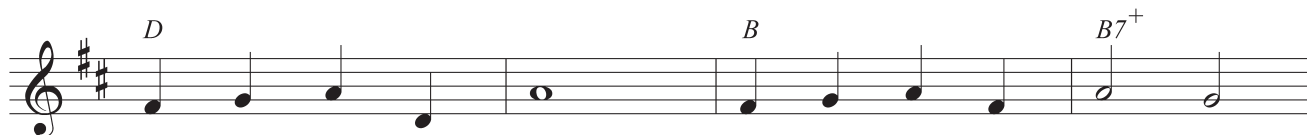
เทียบ ยน 19:26-27

อ.ประจักษ์

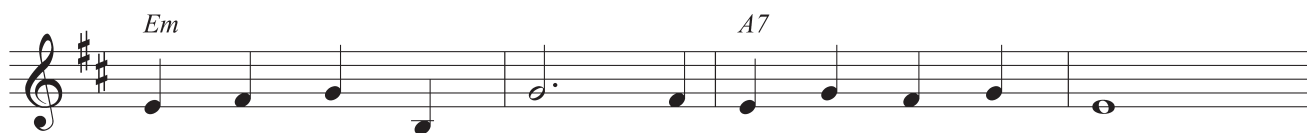
15 ก.ย 2528



Intro : .....



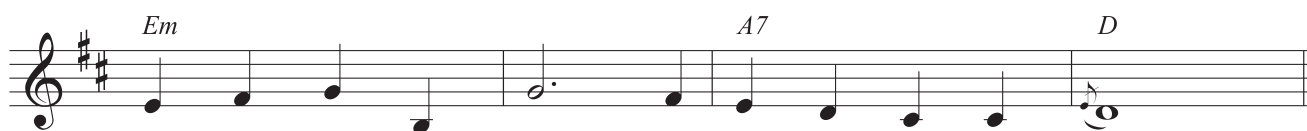
1. แทบ - เขิง ไม้ กาง - เชน พระ - มาร - ดา ประ - ทับ อยู่



งเขย พระ - พักตร์ แล - ดุ พระ - บุตร รับ ท - ร - มาน



ช่าง ปวด - ร้าว เศร้า - ใจ จะ หา ใคร ที่ ไหน ปาน



ร่วม ทน ท - ร - มาน ร่วม การ ไถ่ บาป ม - นุษย์



(รับ) ก่อน จะ ลื่น พระ - ขนม์ พระ - บุตร ได้ ตรัส กับ พระ - มาร - ดา



และ ศิษย์ ที่ พระ - องค์ ทรง รัก "นี่...ลูก ของ ท่าน นั่น...แม่ ของ เจ้า"

*D* *B* *B7<sup>+</sup>*

2. ด้วย พระ - วา - จา นี้ เรา ม - ุชย์ ทั้ง - หลาย

*Em* *A7*

เป็น สุข แท้ มาก - มาย ได้ เป็น ลูก ของ พระ - นาง

*D* *B* *B7<sup>+</sup>*

ขอ พระ - แม่ ช่วย ลูก ทำ ตาม พระ - ทัย พระ - เจ้า

*Em* *A7* *D*

ตาม แบบ - อย่าง พระ - แม่ ผู้ เป็น รูป - แบบ คริส - ต - ชน

