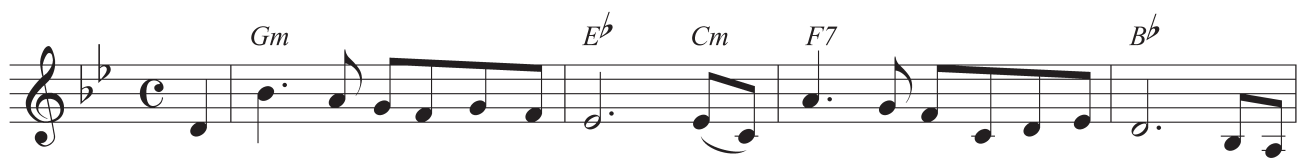


# ผู้เลือกสรร

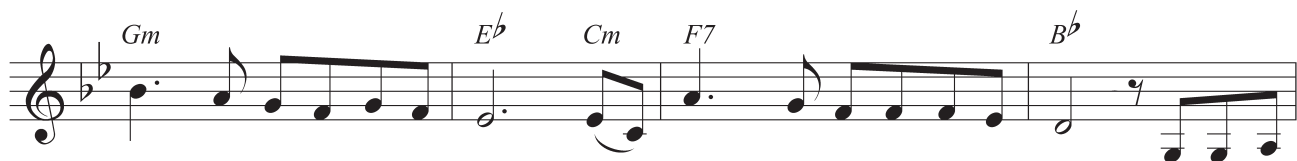
ภคัม



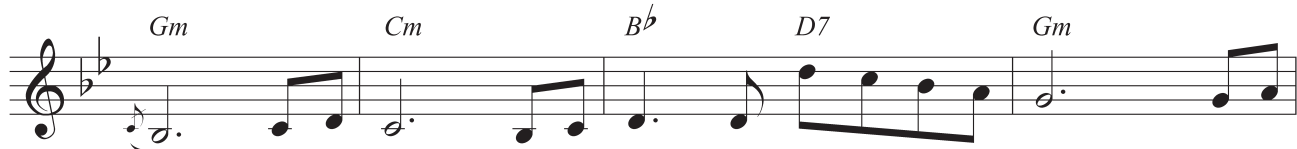
1. โอ้ พระ เย-ชู ผู้ พระ ทัย ดิ ข้า— นี้ เป็นศิษย์ติดตามพระองค์ ข้า ยอม



แบก กางเขนของ ตน เพื่อ ติด ตาม พระ องค์ ไป\_\_\_\_\_ 2. ข้า



พร้อม ทำ ตาม ที่ พระสอน สั่ง มุ่ง— หวัง ตั้ง ใจ ทำงาน แพร่ ธรรม แจกจ่ายความ



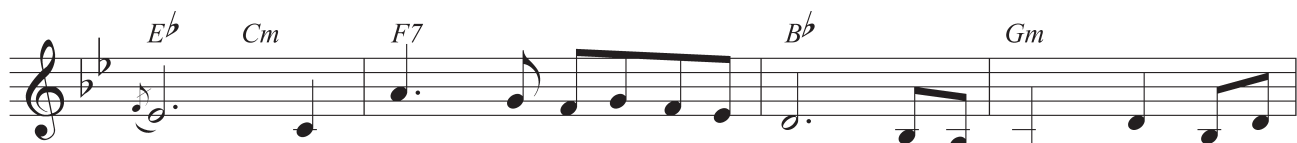
รัก ของ พระ องค์ ด้วยประ สงค์ ให้ รัก ซึ่ง กัน และ กัน (รับ) ดัง ตรัส



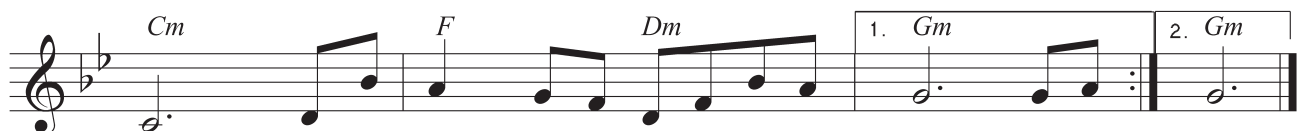
ว่า\_\_\_\_\_ "มิ ไซ เป็น ท่าน ที่ ได้ เลือก สรร— เรา\_\_\_\_\_ แต่ เป็น



เรา ที่ ได้ เลือกสรรท่าน เข้ามาเป็นศิษย์ของเรา 3. แต่ ข้า ใน นา— นั้น มี



มาก ส่วน ผู้ ร่วมงานนั้น ยัง ไม่ พอ ข้า จึง วอน ขอ ต่อพระ



องค์ โปรด ได้ ทรง รวม ข้า อยู่ใน ผู้ ร่วม งาน ดัง ตรัส งาน